

ECH4386

VILLA URQUIZA



ABS
DESARROLLOS

DONDE
VILLA URQUIZA
DESCANSA

**EL
PRO
YECTO**

**UNI
DA
DES**

**EL
BA
RRIO**

**PLA
NOS**

**AME
NITIES**

ECH4386



EL PROYECTO

ECH4386

ARQUITECTURA, DISEÑO Y NATURALEZA. EL EQUILIBRIO PERFECTO

Si pensabas en comodidad y estilo, **Echeverría 4386** es el lugar ideal para disfrutar de la vida urbana en un entorno residencial que envuelve la esencia del barrio, con la seguridad de estar cerca de tus necesidades.

ECH4386



- **7 PISOS**
- **1 Y 2 AMBIENTES**
- **LOCAL EN PB**
- **SUM**
- **GIMNASIO**
- **PARRILLA**

ECH4386



ECH4386



AUTÉNTICO EN CADA DETALLE

Disfrutá de cada rincón, en un espacio perfecto para distenderte después de un largo día, experimentá una nueva forma de conectar con tus momentos de tranquilidad.



ECH4386

BARRIO



**CONECTÁ
CON LO MEJOR
DE LA CIUDAD**

ECHEVERRIA 4386

VILLA URQUIZA

1. ECHEVERRIA 4386

2. ACHA 2002

3. DONADO 2105

4. INCAS BLVD 3956

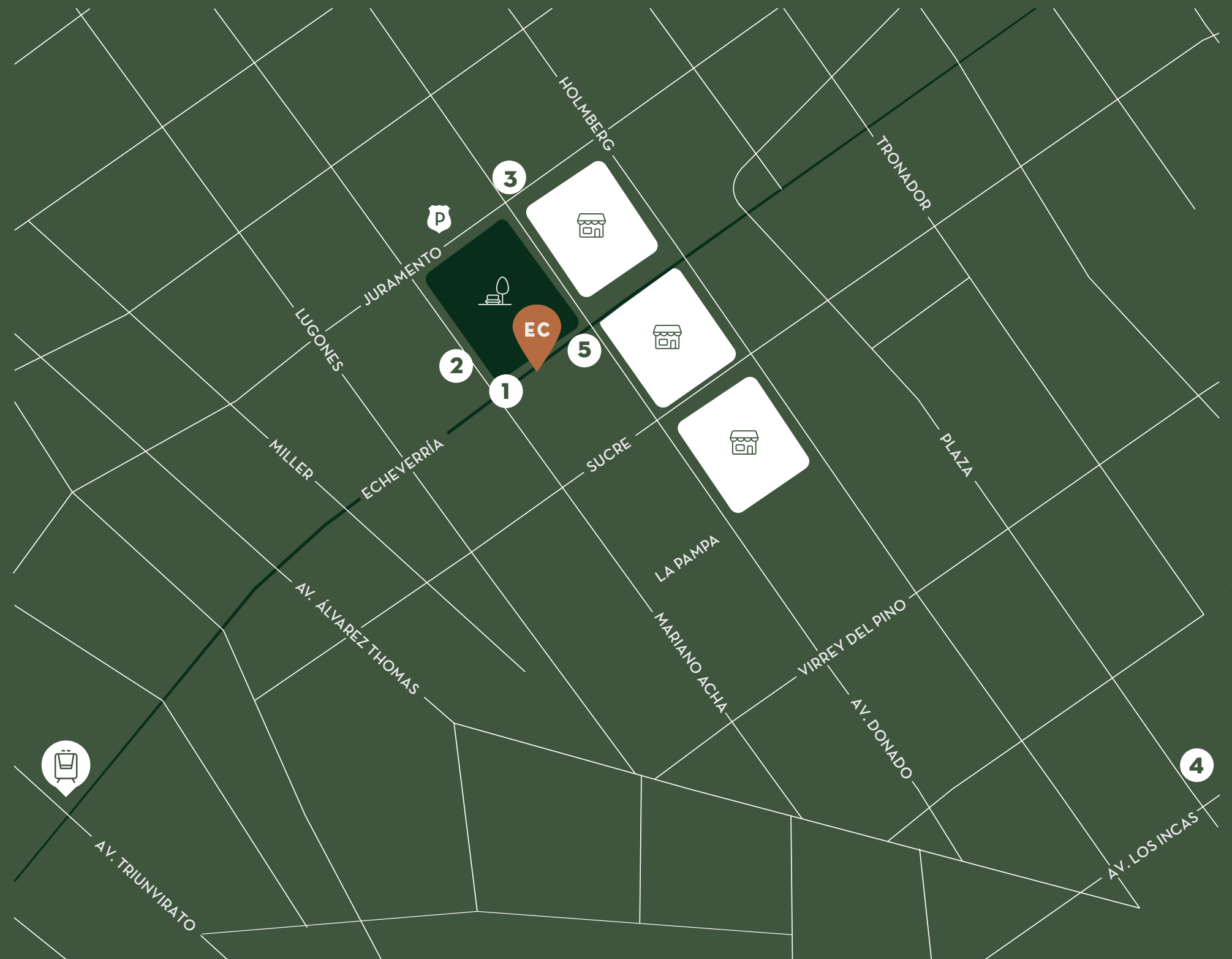
5. ECHEVERRÍA 4374

 **COMISARÍA VECINAL 12-C**

 **PLAZA ZAPIOLA**

 **DOHO PORTEÑO**
CORREDORA DONADO HOLMBERG

 **SUBTE B**
ESTACIÓN ECHEVERRÍA



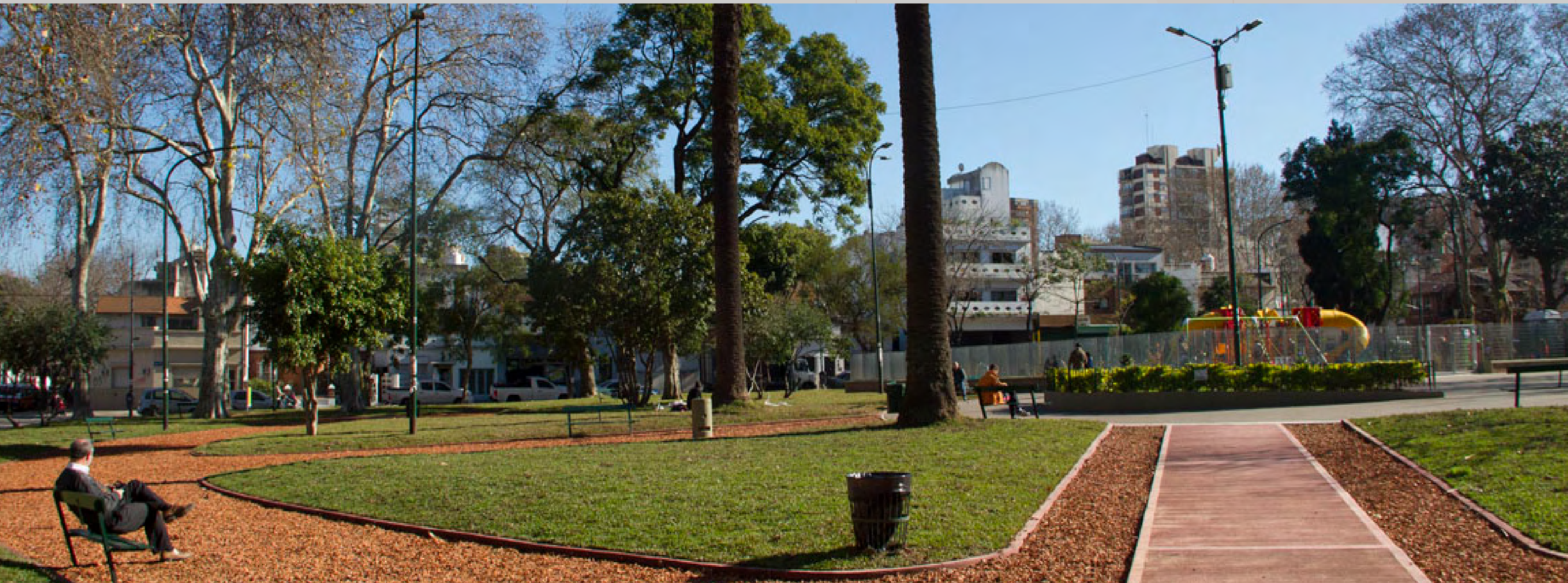
ECH4386



LA PLAZA SE CONVIERTE EN TU VISTA COTIDIANA

Forma parte del vecindario, donde las calles arboladas te invitan a relajarte en cada paso, donde se fusiona lo urbano y lo residencial.

Un **lugar perfecto** para que te enamores del barrio, situado frente a **plaza Zapiola** y cerca de espacios como el **Doho Porteño**, el cual te recibirá con una amplia variedad gastronómica para que disfrutes.





Y A SÓLO UNOS PASOS DEL POLO GASTRONÓMICO

En el **DoHo** te esperarán cafeterías de especialidad como **Ninina** y **Café Urbano**, pizzerías al horno a leña como **La Guitarrita**, cervecerías como **Gallo Negro** y heladerías artesanales como **Lucciano's** a tan sólo unos metros de casa.

ECH4386

UNIDADES

ECH4386



1 Y 2 AMBIENTES PENSADOS PARA LA VIDA MODERNA

Cada unidad refleja **tu estilo**:
Diseño **moderno**, buena energía y espacios
pensados para vivir a pleno. Ambientes
amplios, **luz natural** y detalles que van con
cada momento de tu día.

ECH4386



ECH4386



ECH4386



ECH4386

AMENITIES



ECH4386

AMENITIES

- SUM
- GIMNASIO
- PARRILLA



TODO LO QUE TE GUSTA, EN UN MISMO LUGAR

El edificio cuenta con un **gimnasio** completamente equipado, patio con **parrilla** y un **SUM** moderno y funcional. Espacios diseñados para promover el **bienestar**, el **encuentro**.

GIMNASIO

ECH4386



SUM

ECH4386



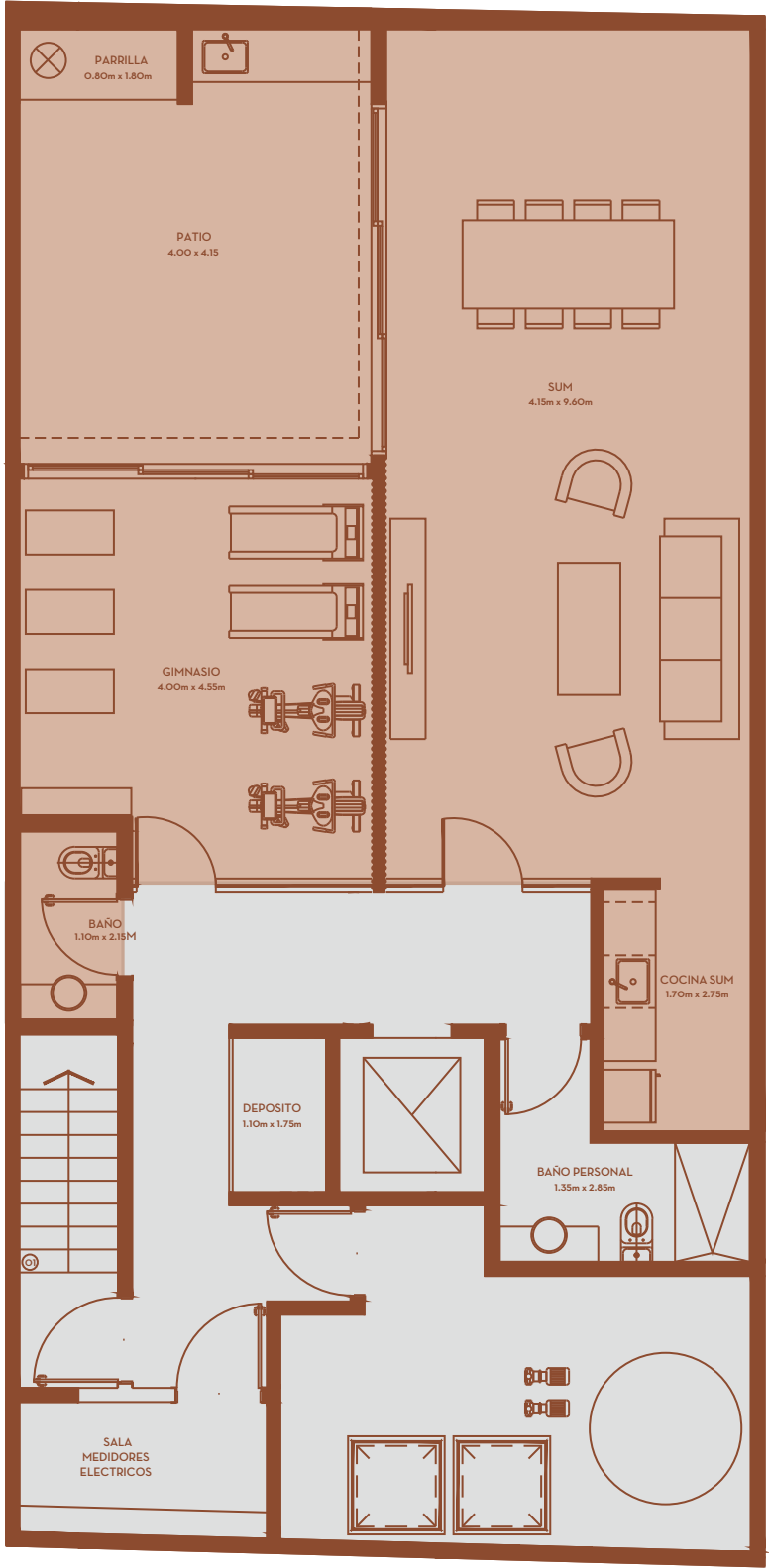
ECH4386

PLANOS

PLANTA GENERAL

SUBSUELO

ECH4386



ABS
DESARROLLOS

Las medidas expresadas en los planos son aproximadas, las definitivas serán las que surjan de la mensura final.

TERRAZA	
O8	
O7	
O6	
O5	
O4	
O3	
O2	
O1	
PB	
SUBSUELO	

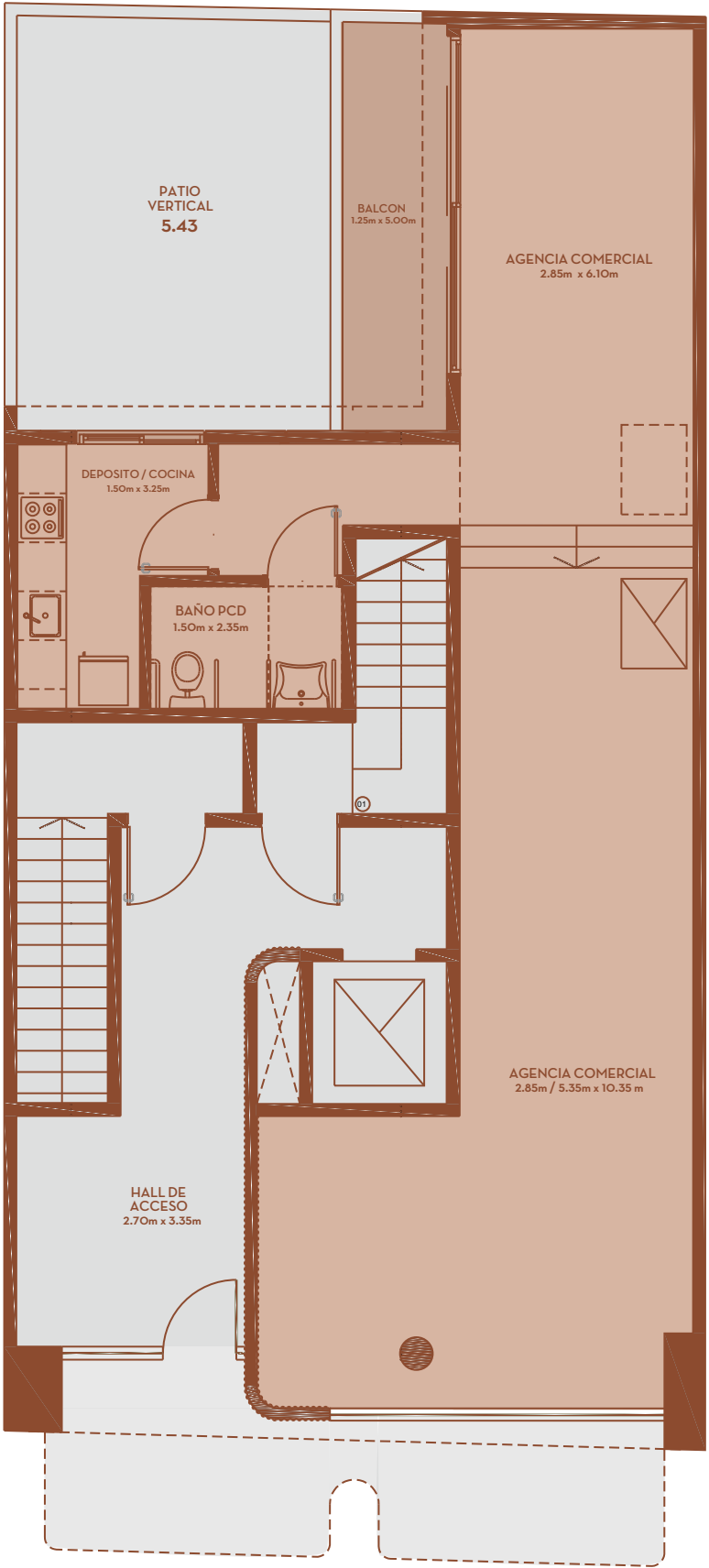
PLANTA BAJA

UNIDAD 001

Cub.: 61.14 m2

Exp.: 7.52 m2

TOTAL: 68.66 m2



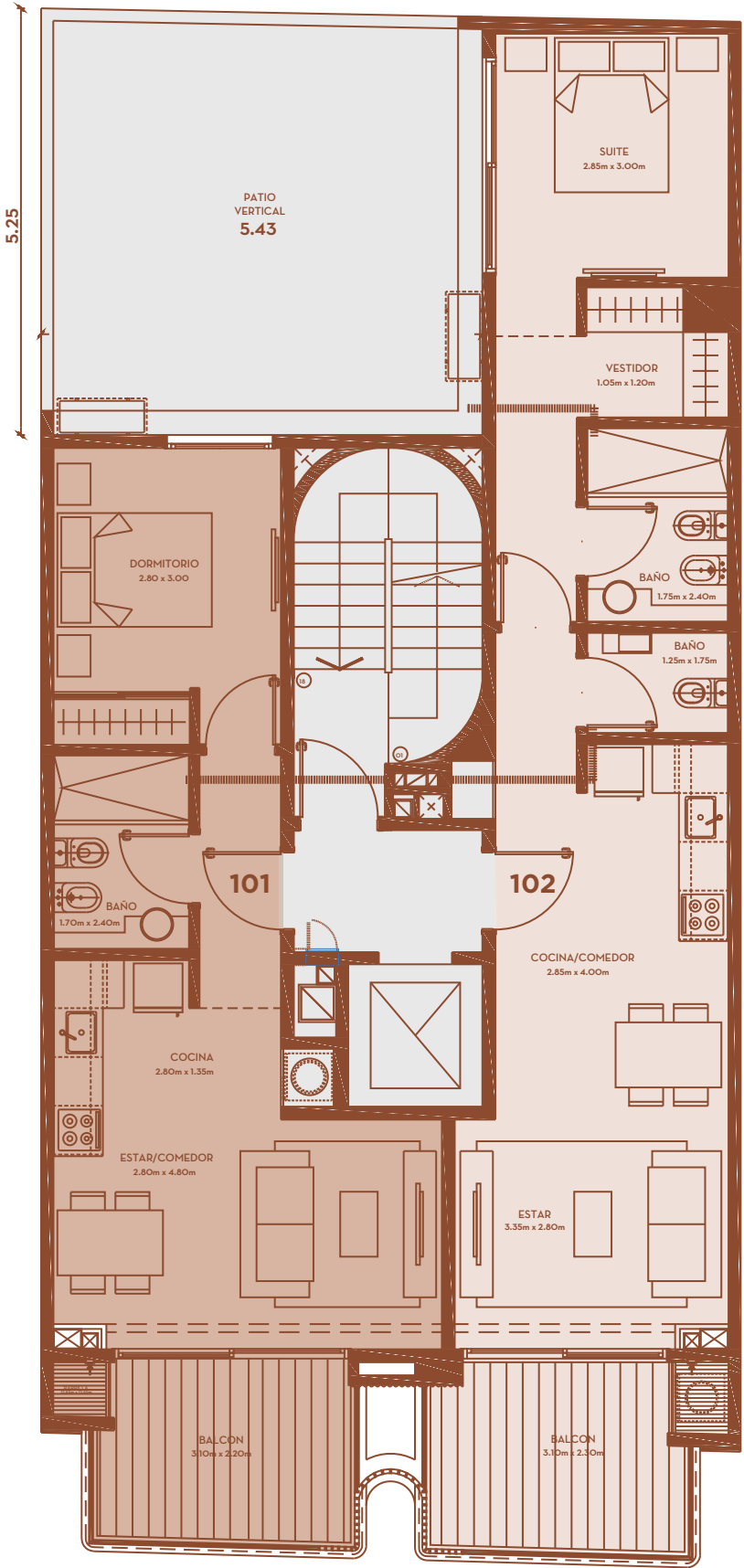
Las medidas expresadas en los planos son aproximadas, las definitivas serán las que surjan de la mensura final.

TERRAZA	
08	
07	
06	
05	
04	
03	
02	
01	
PB	
SUBSUELO	

PLANTA GENERAL

PISO 1º AL 5º

ECH4386



UNIDAD 101

Cub.: 39.06 m2
Exp.: 9.13 m2

TOTAL: 48.18 m2

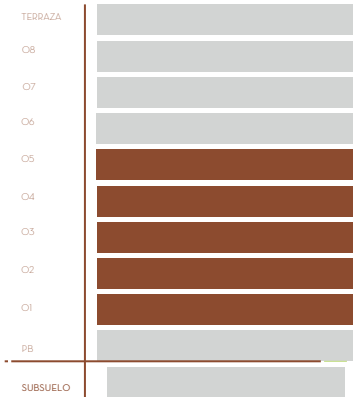
UNIDAD 102

Cub.: 50.21 m2
Exp.: 9.64 m2

TOTAL: 59.83 m2

ABS
DESARROLLOS

Las medidas expresadas en los planos son aproximadas, las definitivas serán las que surjan de la mensura final.



PLANTA GENERAL

PISO 6°

ECH4386

UNIDAD 601

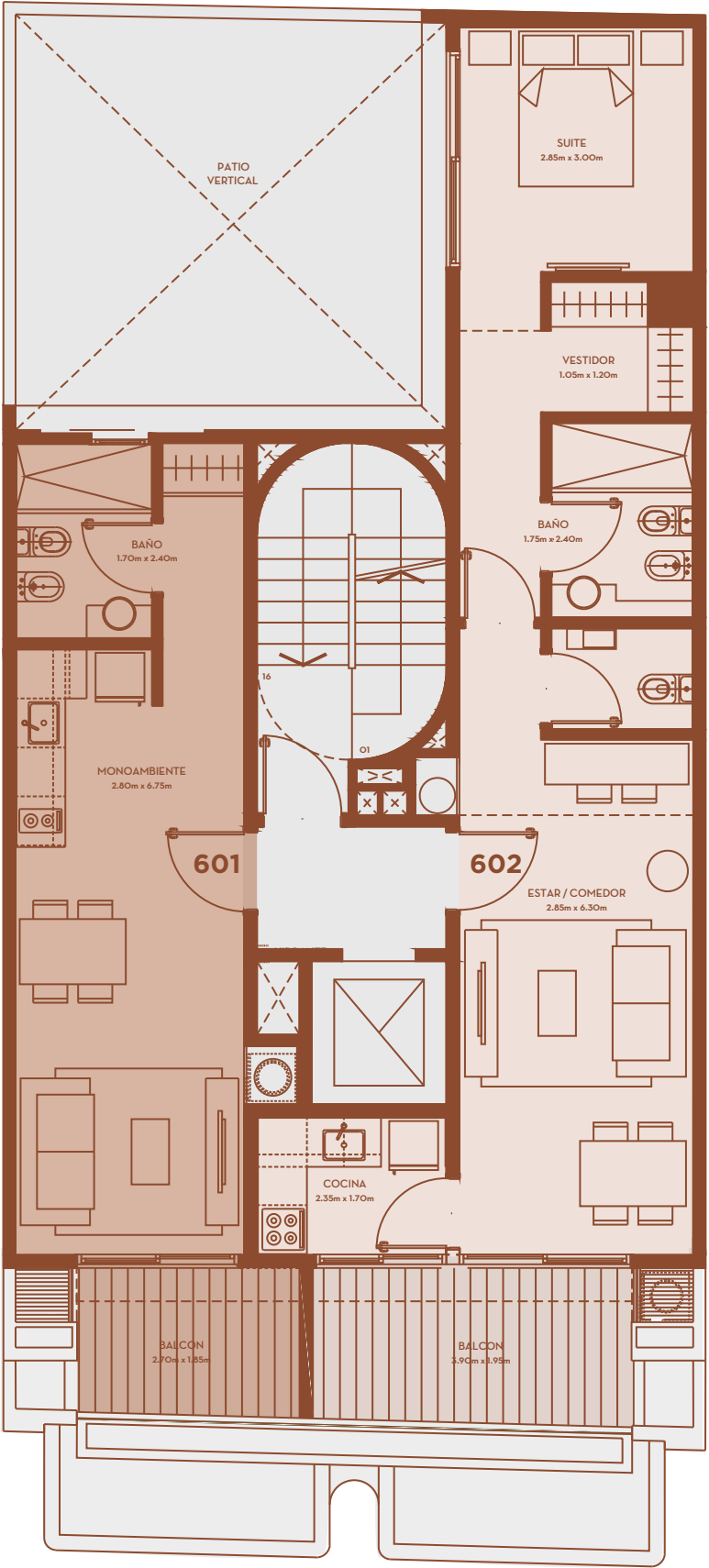
Cub.: 29.25 m2
Exp.: 7.06 m2

TOTAL: 36.31 m2

UNIDAD 602

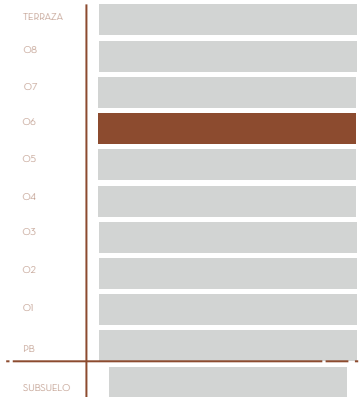
Cub.: 49.67m2
Exp.: 10.06m2

TOTAL: 59.46 m2



ABS
DESARROLLOS

Las medidas expresadas en los planos son aproximadas, las definitivas serán las que surjan de la mensura final.



PLANTA GENERAL

PISO 7°

ECH4386

UNIDAD 701

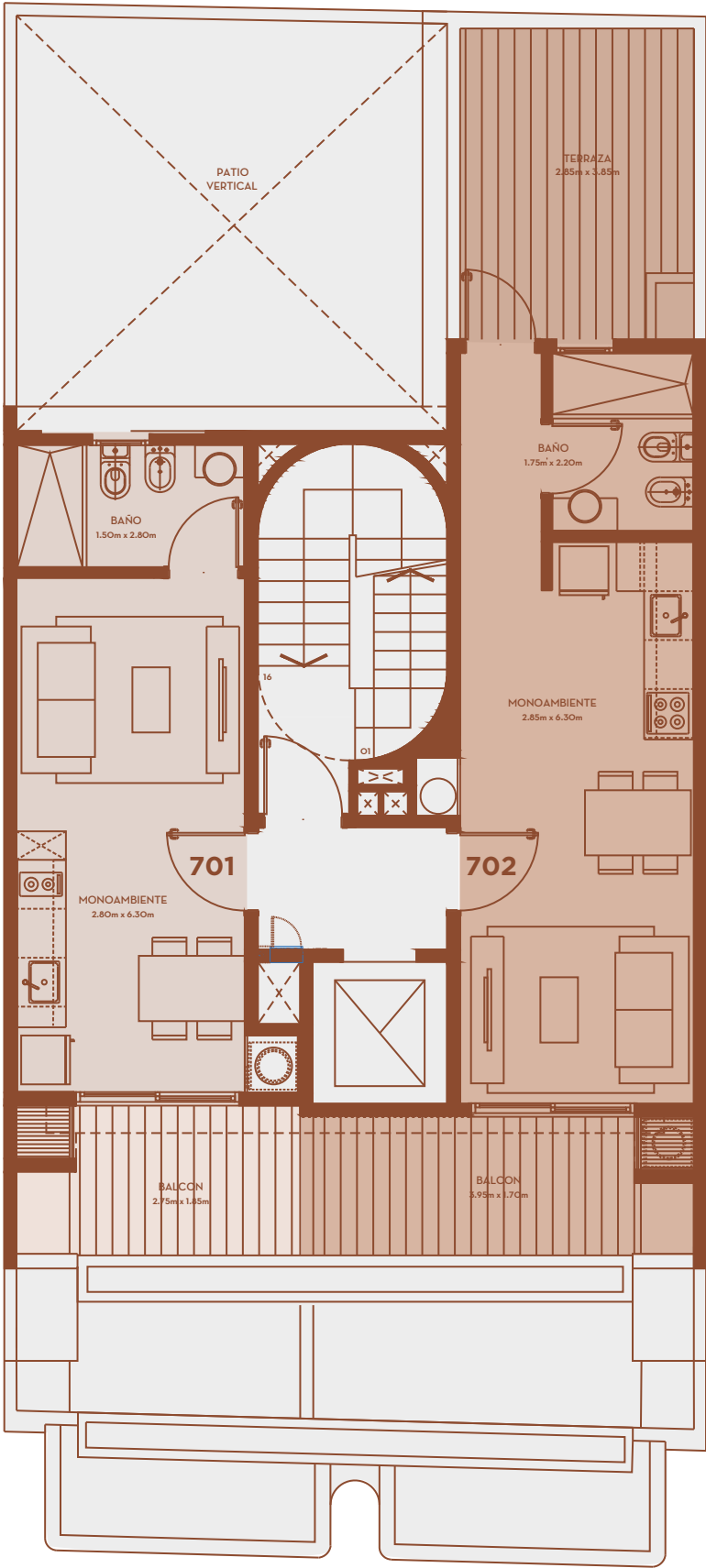
Cub.: 36.08 m2
Exp.: 6.71 m2

TOTAL: 32.79 m2

UNIDAD 702

Cub.: 39.53 m2
Exp.: 8.33 m2

TOTAL: 47.86 m2



ABS
DESARROLLOS

Las medidas expresadas en los planos son aproximadas, las definitivas serán las que surjan de la mensura final.

